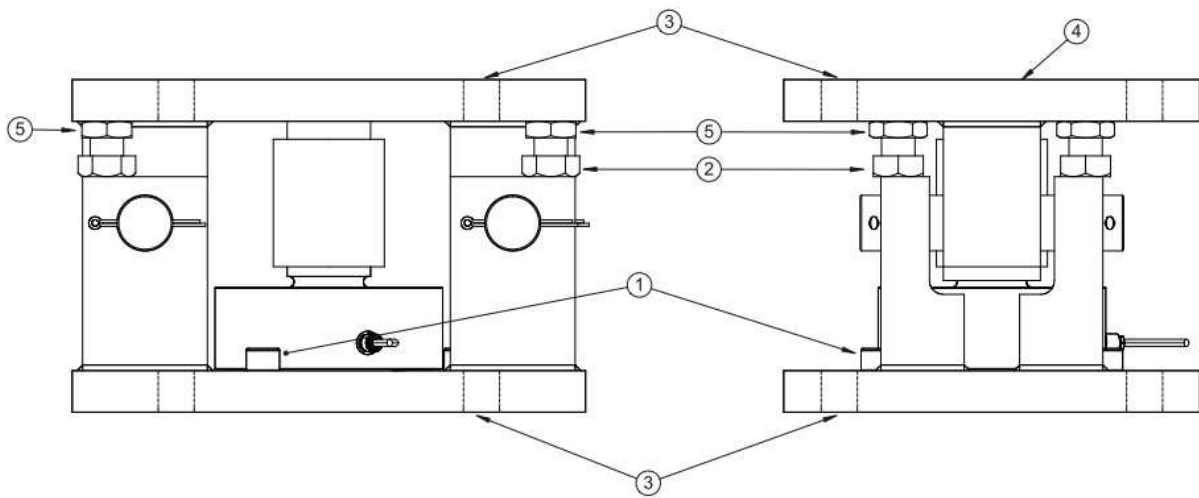


Montage kit SILOSAFE

Le kit SILOSAFE est livré bloqué en position haute.

Ce blocage vous permet une installation sur votre structure de pesage sans capteur, en assurant aussi un bon positionnement des plaques inférieures et supérieures pour l'installation.

- 1 : Positionner et fixer le kit sous le silo à l'aide des 8 trous de fixation [3].
- 2 : Retirer une vis [1]. Placer le capteur type R10 et remettre la vis [1].
- 3 : Utiliser un vérin pour soulever légèrement la plaque supérieure [4]. Débloquer les 4 vis [2] en dévissant complètement les écrous [5]. Visser complètement les 4 vis [2] pour les rentrer au maximum dans leur filetage. Bloquer les 4 écrous [5].
- 4 : Descendre la charge progressivement sur le capteur.



ATTENTION, ne jamais utiliser les 4 vis de blocage [2] en tant que vérin pour soulever le silo.

Outillage et accessoires nécessaire à l'installation.

	Quantité	15t	50t S-size	100t
Clé pour vis six pans creux. [1]	X1	4	4	6
Clé pour vis à tête hexagonale. [2;5]	X2	22	24	36
Vis de fixation. [3]	X8	M16x40	M20x45	M24x65

Exemple d'implantation :

