



## POWER-WEIGHT

### Logiciel de pesage

1

PESER

2

SUPERVISER

3

CONTRÔLER

4

ALERTER

5

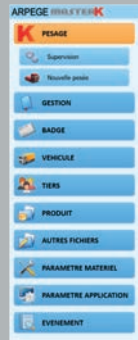
GÉRER

# 1



## PESER

Pesage rapide et instantané.  
Interface du logiciel simple et ergonomique.  
Sélection, validation des données et enregistrement des pesées par simples clics.

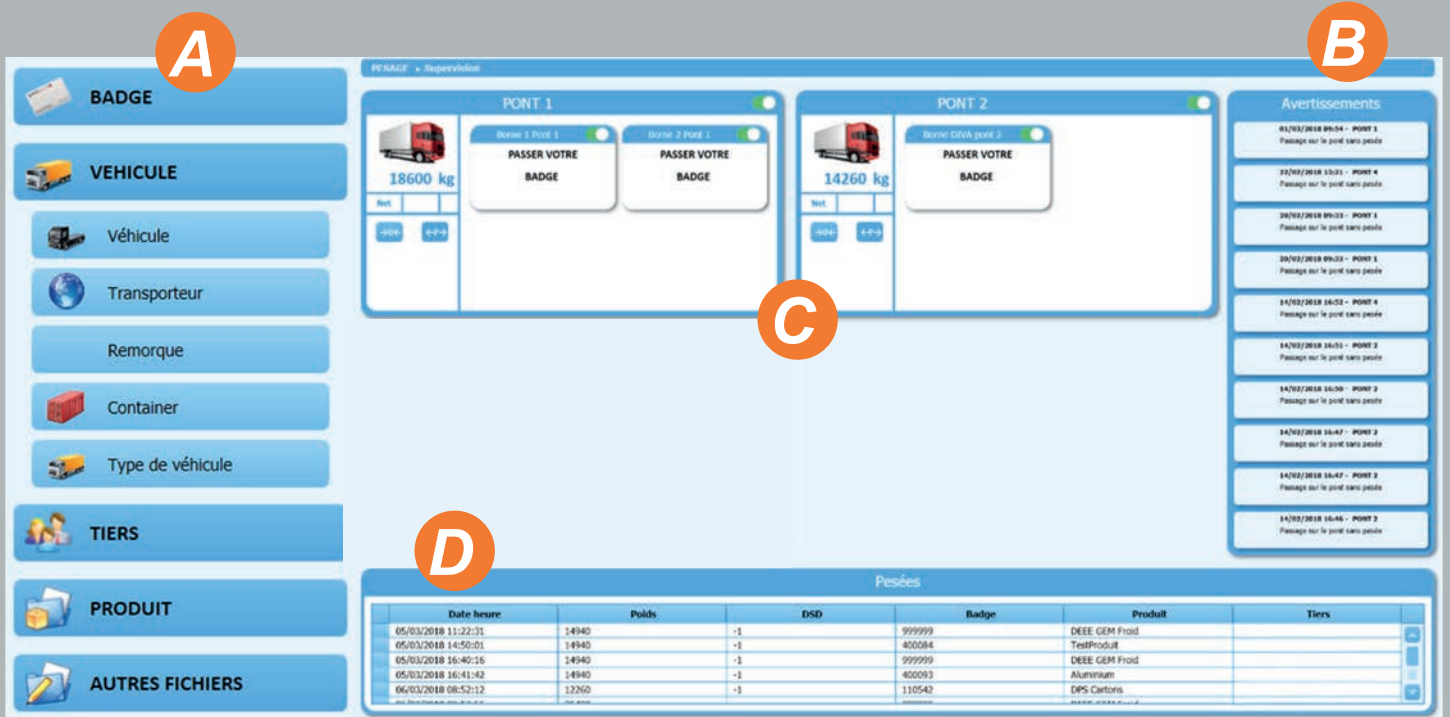


# 2

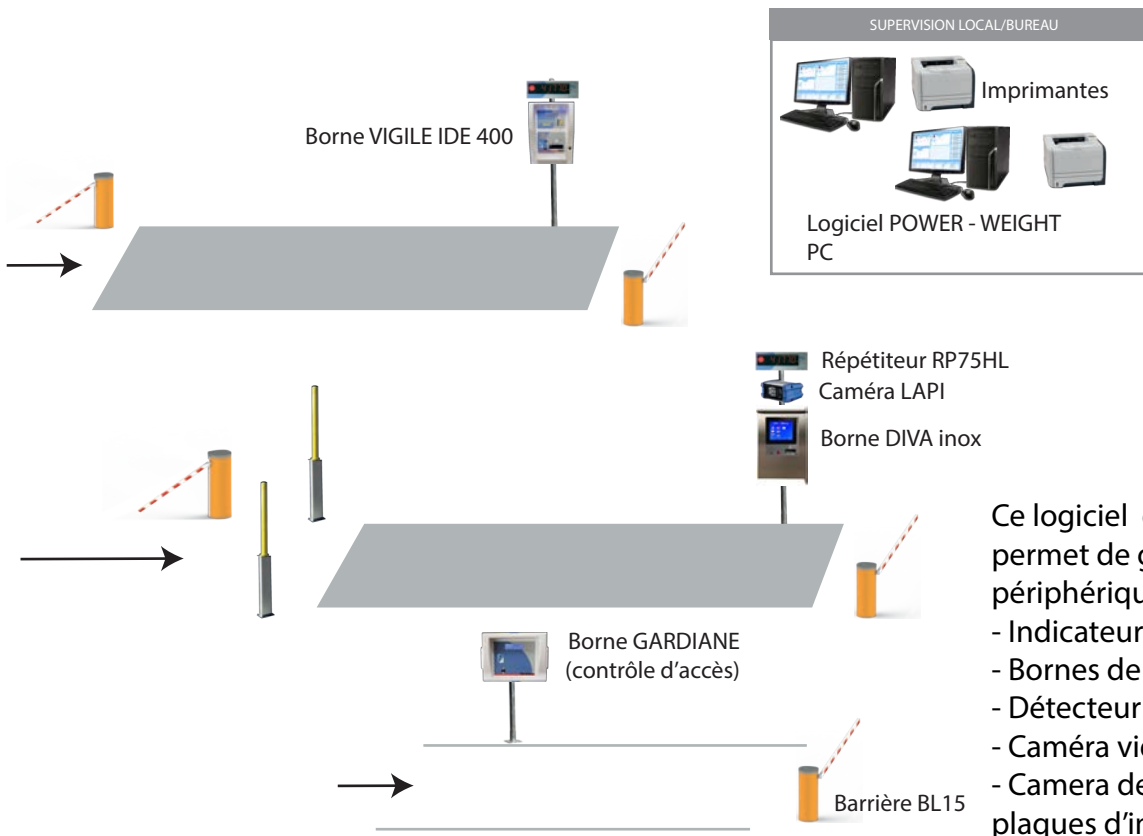
## SUPERVISER

Supervision de l'ensemble des équipements de pesage: poids sur les ponts-basculés, état des bornes de pesage, des barrières, niveau de radioactivité, contrôle accès, image vidéo des ponts-basculés...





- A - Gestion des fichiers directement par icônes sur la fenêtre de supervision
- B - Fenêtre de traçabilité des alertes
- C - Supervision des ponts-bascules
- D - Liste des véhicules sur le site (pesées d'entrées)



Ce logiciel de gestion très complet permet de gérer de nombreux périphériques :

- Indicateurs de pesage ;
- Bornes de pesage, bornes d'accès ;
- Détecteur de radioactivité ;
- Caméra vidéo/photos IP ;
- Camera de reconnaissances de plaques d'immatriculation.

**ARPEGE MASTERK**

3

## CONTRÔLER & PARAMÉTRER les accès aux données du logiciel

L'appliquatif permet de définir des droits d'accès par utilisateur pour chaque menu et chaque fonction du logiciel.

Accès aux multiples menus et fichiers protégés par un login avec mot de passe entièrement paramétrable. Le journal des actions utilisateurs permet de tracer toutes les actions effectuées par les différents utilisateurs du logiciel.

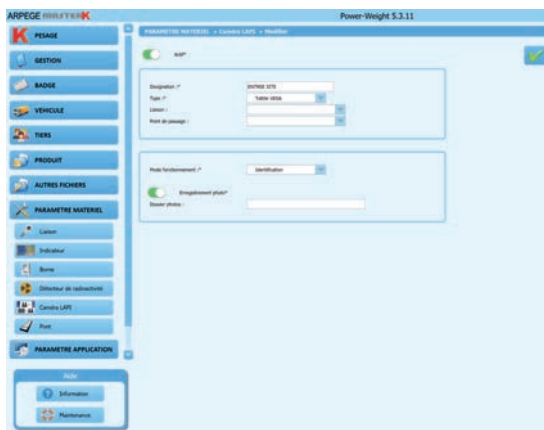


4

## VOIR, ENREGISTRER & ALERTER les événements

Chaque événement peut être tracé et enregistré dans des fichiers.

- Le journal des avertissements contient l'historique des messages d'avertissements sur l'utilisation et le fonctionnement des différents périphériques du système ;
- Le journal du service trace les événements générés par le service ;
- Le journal mesure-radioactivité enregistre toutes les mesures de radioactivité associées à chaque pesée.



Le logiciel gère des caméras de reconnaissance d'immatriculation (LAPI). En fonction de la configuration et des conditions d'exploitation, notre logiciel permet une identification automatique des véhicules par lecture des plaques minéralogiques.

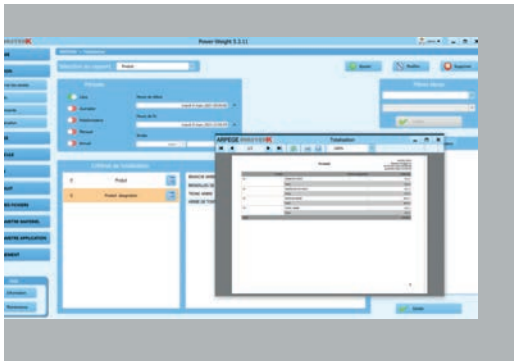
POWER-WEIGHT gère aussi des caméras vidéo avec prise de photos. Chaque pesée est associée à la photo de l'image capturée par la caméra.

# 5

## GÉRER

Un éditeur de totalisation permet d'utiliser des états pré-définis. Il est possible de modifier, créer des totalisations sur l'ensemble des données de l'application.

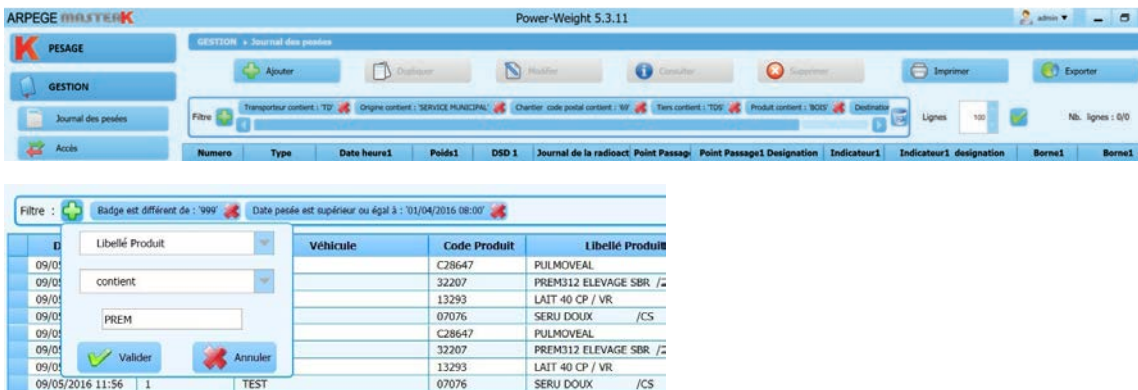
Ces états peuvent être imprimés, sauvegardés en PDF, exportés au format Word et/ou Excel.



Cet éditeur permet aussi de fixer l'ordre de regroupement des données.



La gestion des filtres évolués du module de totalisation permet une recherche approfondie de données. Il est possible de personnaliser les critères de filtre pour chaque champ de la totalisation sélectionnée.



## Fichier données



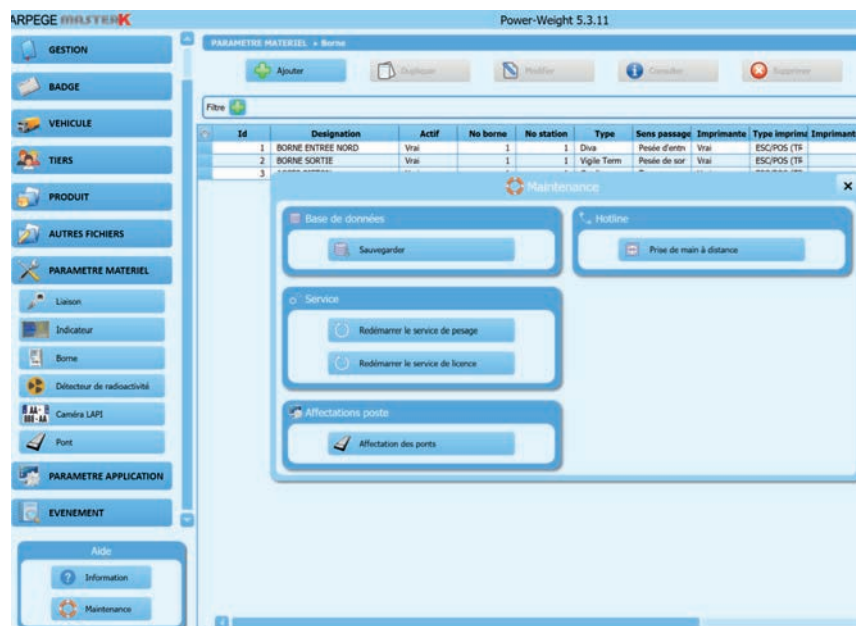
Certains fichiers avec des données standards sont déjà renseignés par défaut lors de l'installation.

En complément des fichiers standards, 10 autres fichiers libres peuvent être utilisés pour renseigner les pesées.



## Outils de maintenance et assistance

Plusieurs outils de maintenance du logiciel sont directement accessibles depuis l'application. L'accès à la télémaintenance à distance est intégré dans ce même outil.



## NOUS CONTACTER

marketing@masterk.com

Bâtiment n°6 - 15, rue du Dauphiné

CS 40216 - 69808 St PRIEST Cedex

Tél : 33 (0)4 72 22 92 22 - Fax : 33 (0)4 72 22 93 45

971 506 480 RCS LYON - CODE APE 2829A - TVA FR 28 971 506 480

# ARPEGE MASTERK

Nos fiches produits sont téléchargeables depuis notre site [www.masterk.fr](http://www.masterk.fr)