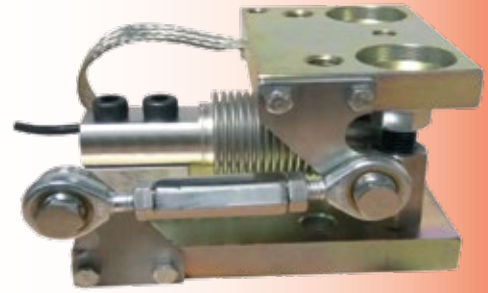


Kit de montage MASTERFLEX



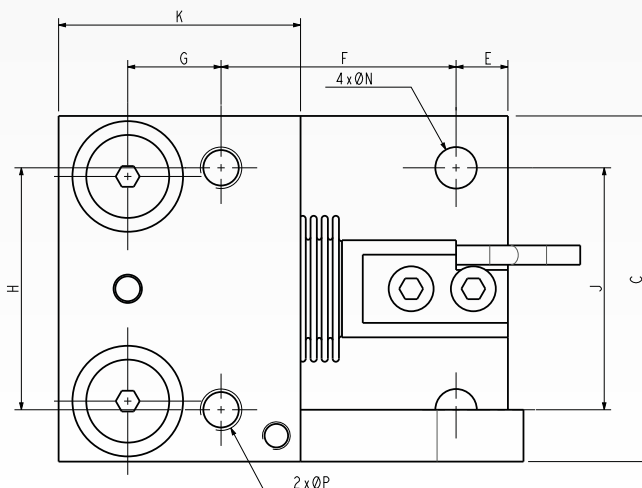
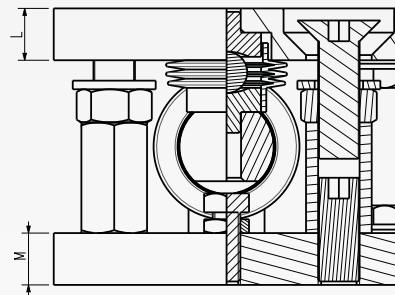
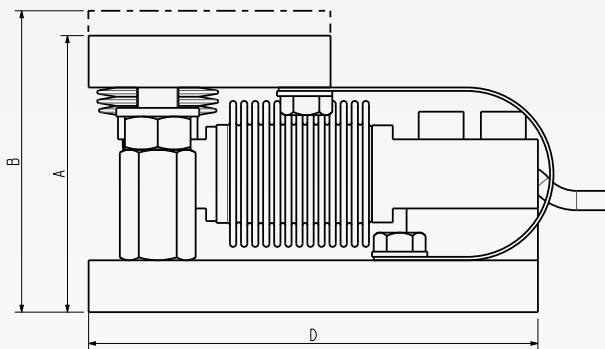
Descriptif

Le Kit de montage capteur est conçu pour le pesage de cuves ou trémies.

- Disponible en acier zingué ou inox
- Butées latérales et anti-soulèvement incluses
- Découplage par cuvette/bille haute précision
- Boutons de maintien en position haute

Schémas / Encombrement

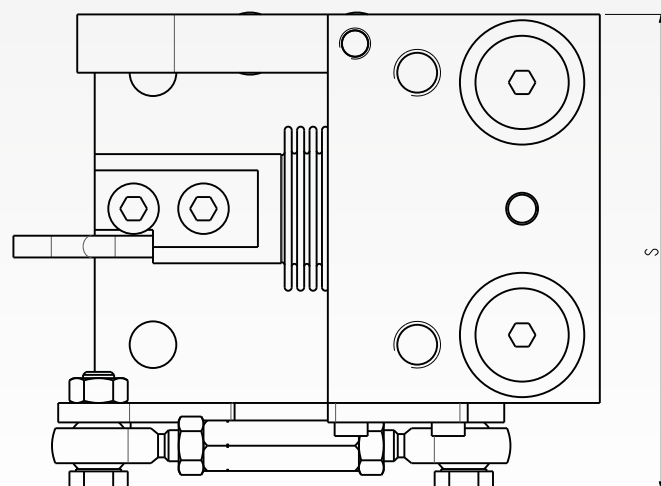
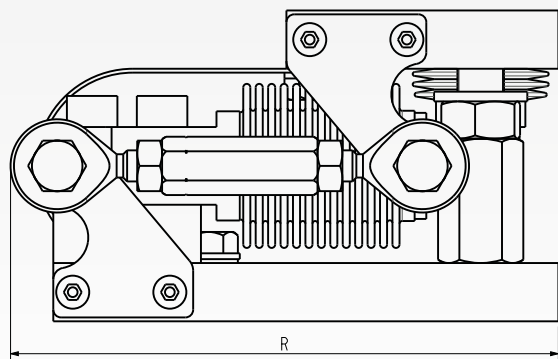
MASTERFLEX SANS STABILISATEUR



pour FSX/FLX/FFX	Dimensions [mm]		
	5 ... 500 kg	0.5 ... 2 t	5 t
A	80	110	145
B*	86	118	153
C	100	110	150
D	130	140	180
E	15	18	20
F	68	65	85
G	27	31.6	43.4
H	70	75	100
J	70	75	100
K	70	80	95
L	15	20	25/27
M	15	20	25/23
N	12	16	20
P	M12 X 1.75	M16 X 2	M20 X 2.5

*: Vérin en position haute

MASTERFLEX AVEC STABILISATEUR



pour FSX/FLX/FFX	Dimensions [mm]		
	5 ... 500 kg	0.5 ... 2 t	5 t
R	141	150	194
S	123	136	184

Caractéristiques

MASTERFLEX	500 kg	2 t	5 t	Unité
Matière	Acier Zingué	Acier Zingué	Acier Zingué	
Modèles FLX/FFX	10 kg ... 500 kg	0.5 ... 2 t	5 t	
Déplacement max.	sans stab. ±3.5 avec stab. ±0	±4 ±0	±4 ±0	mm
Force latérale max. avant butée N par kg appliqué	3	2.5	1.7	N/kg
Anti-soulèvement max.	4.9	15.7	29.4	kN
Force latérale max.	4.9	15.7	29.4	kN

MASTERFLEX	500 kg	2 t	5 t	Unité
Matière	Inox	Inox	Inox	
Modèles FLX/FFX	10 kg ... 500 kg	0.5 ... 2 t	5 t	
Déplacement max.	sans stab. ±3.5 avec stab. ±0	±4 ±0	±4 ±0	mm
Force latérale max. avant butée N par kg appliqué	3	2.5	1.7	N/kg
Anti-soulèvement max.	4.9	5.9	10.8	kN
Force latérale max.	4.9	5.9	10.8	kN

Options

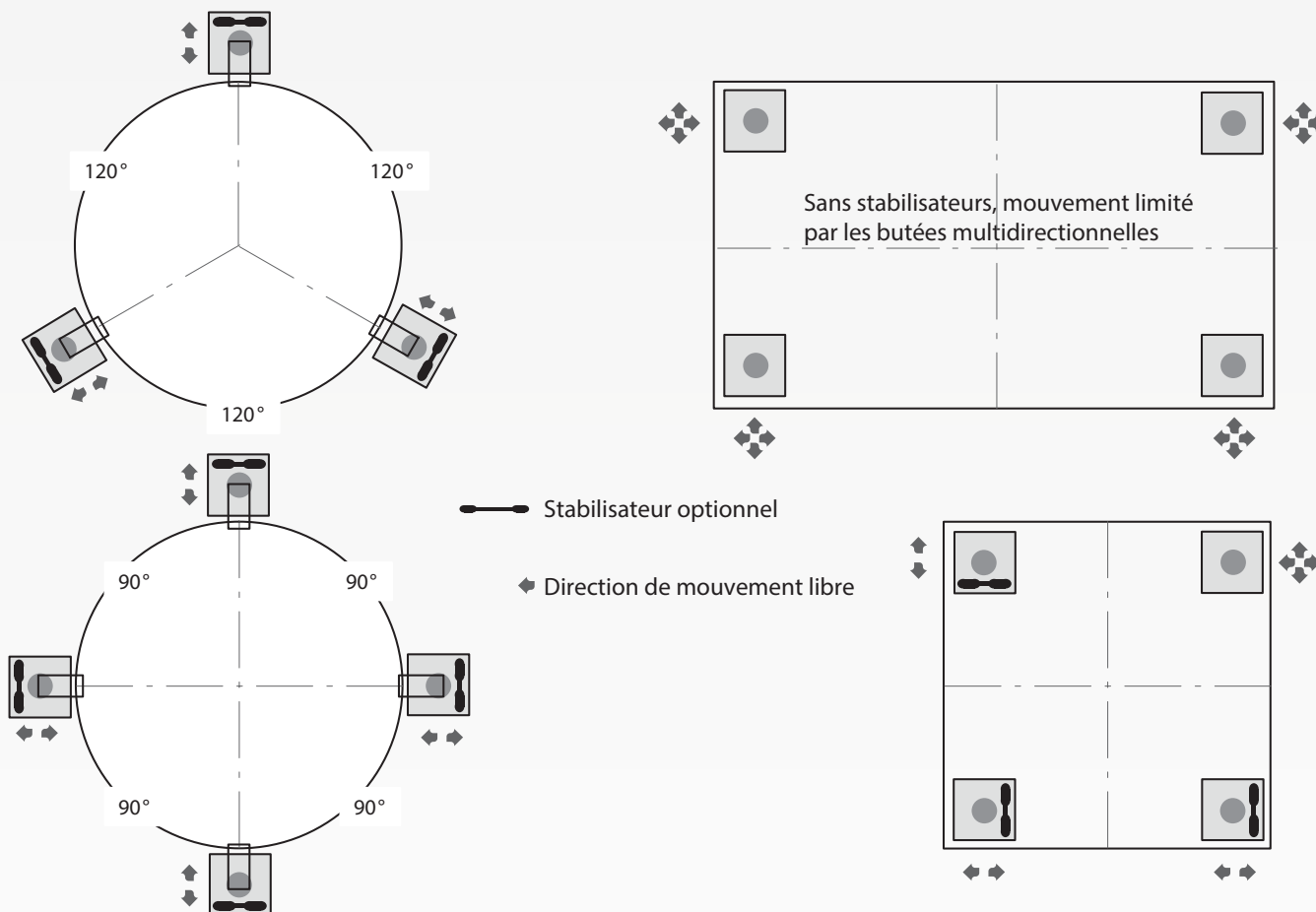
- Stabilisateur pour maintenir la structure en application dynamique
- Capteur

TIRANT STABILISATEUR	500 kg	2 t	5 t	Unité
Matière	Inox	Inox	Inox	
Force longitudinale max.	1.9	4.9	9.8	kN
Influence du stabilisateur sur la mesure	< ±50*	< ±50*	< ±50*	g

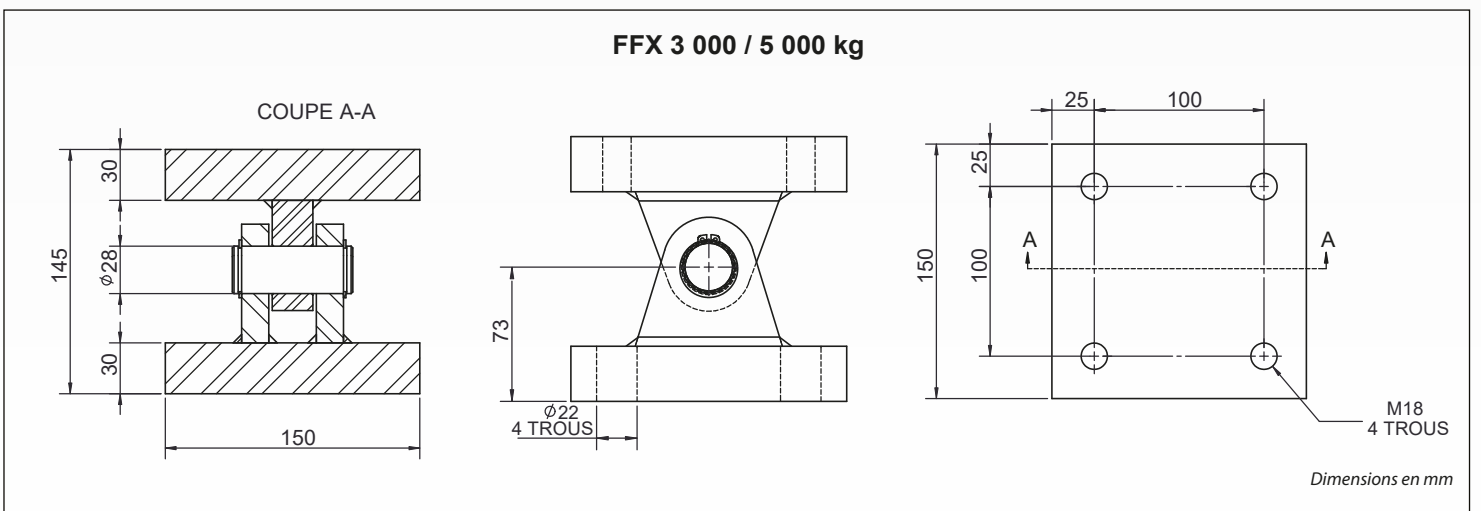
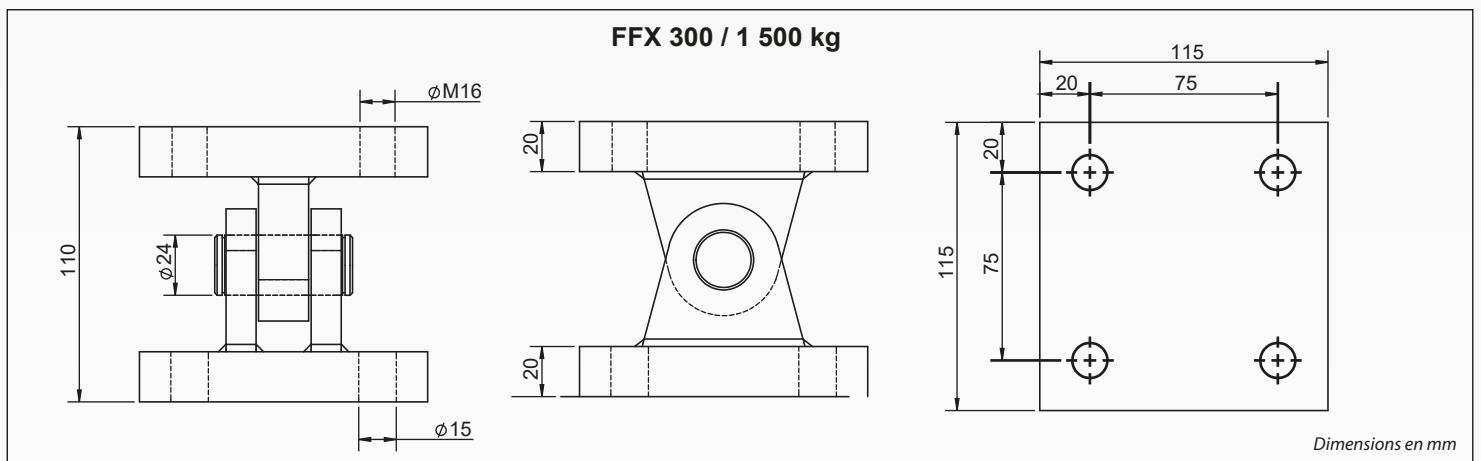
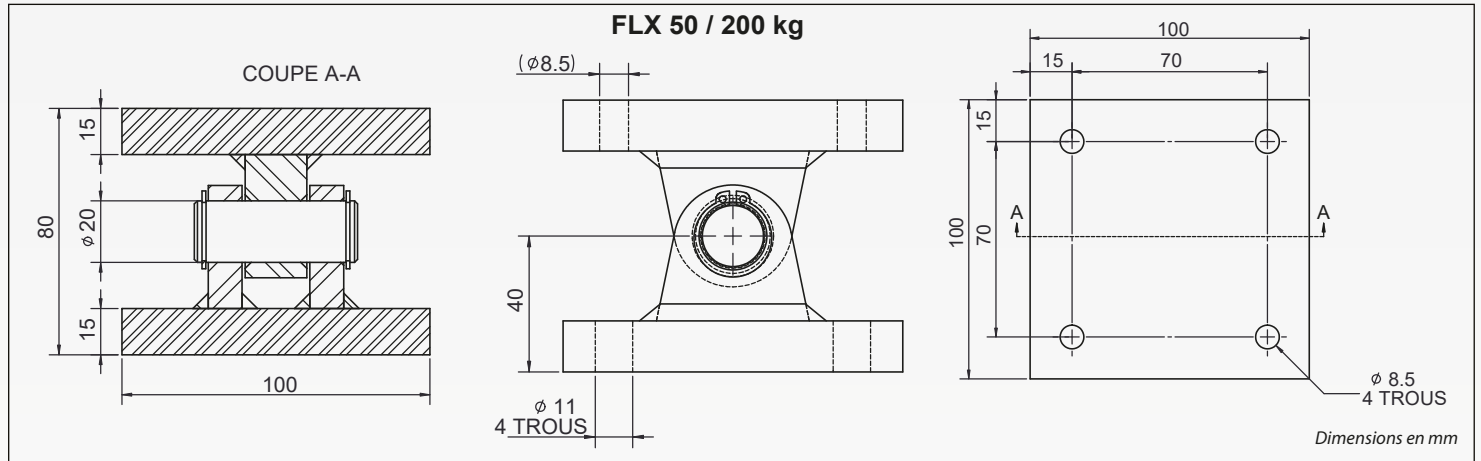
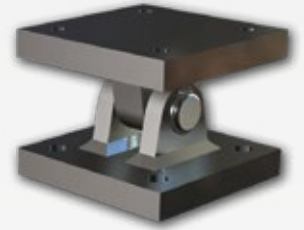
* Considérant l'influence du stabilisateur sur la mesure, son utilisation est déconseillée avec un capteur de capacité < 100 kg

Avantages et exemple de montage

- ▶ Le kit MASTERFLEX permet d'ajouter en toute sécurité la fonction pesage aux trémies, cuves ou convoyeurs.
- ▶ Le montage cuvette/bille autorise la dilatation de la structure et préserve la précision de pesage.
- ▶ Le dispositif anti-soulèvement et les butées multidirectionnelles assurent une sécurité maximale.
- ▶ Pour les applications dynamiques (Mélangeur, structure en mouvement), 1 stabilisateur optionnel peut être ajouté pour maintenir en place la structure.



- Pivot en acier bichromaté remplaçant le montage MASTERFLEX et son capteur
- Visserie de fixation non livrée
- NOTA : le remplacement d'un kit de montage MASTERFLEX par cette articulation, supprime toutes les libertés de mouvement des montages MASTERFLEX.



ARPEGE MASTERK

Siège social
Bât n°6 - 15 Rue du Dauphiné
CS 40216 - 69808 SAINT PRIEST
Tél : 33 (0)4 72 22 92 22
Fax : 33 (0)4 78 90 84 16
marketing@masterk.com
971 506 480 RCS LYON - CODE APE 2829A - TVA FR 28 971 506 480

Votre contact