

Pont-bascule PERFECT P

CE Marquage CE usine,
immédiatement opérationnel en
métrologie légale



Caractéristiques

- ▶ Charpente métallique monobloc.
- ▶ Montage en fosse ou hors sol.
- ▶ Portée nominale : 30 à 60 tonnes selon dimensions*.
- ▶ Précision du pesage en métrologie légale : 20 kg - 10/20 kg Bi-échelons.
- ▶ Hauteur hors tout = 45 cm.
- ▶ Longueurs standards (6 capteurs) : 14,40 m, 16 m, 18 m et 19,60 m
- ▶ Largeur standard = 3 mètres.
- ▶ Autres dimensions possibles sur demande.
- ▶ Livré départ usine entièrement assemblé, câblé et étalonné en métrologie légale (avec vignette verte).
- ▶ Passage tous sens.



Capteurs 30 tonnes unitaires inox, étanches IP69K, à technologie numérique ARPEGE MASTER K, calibrés en usine avec système d'auto diagnostic intégré.

Capteurs protégés par une triple protection contre les risques électriques et la foudre (protections électroniques internes + supprimeurs de transitoires dans la boîte de raccordement + plaques d'isolation et tresses de masse)

Câbles capteurs protégés par gaine anti-rongeur en acier inoxydable.

- ▶ Chevêtres et kit de positionnement livrés avec notice facilitant l'installation. Ces pièces intègrent les butées de chocs renforcées pour optimiser le jeu de fonctionnement. A insérer dans le ferrailage du génie civil avant le coulage du béton.



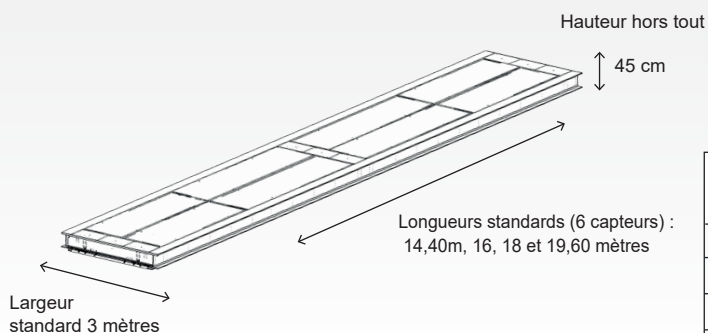
*13 tonnes/essieu ou 27 tonnes max par groupe d'essieu selon articles 312.5 et 312.6 du code de la route. Autres capacités possibles sur demande.

Avantages

- ▶ Robustesse et longévité accrues
- ▶ Montage rapide en fosse ou hors sol (2 à 3 heures) - limite les travaux de génie civil
- ▶ Cuvelage avec butées de chocs intégrées.
- ▶ Structure monobloc mécanosoudée
- ▶ Le nettoyage et l'entretien du pont-bascule sont facilités par les panneaux bétons amovibles (poids max 1500 kg, ne nécessitant pas l'utilisation d'une grue), et par les trappes techniques situées au-dessus des capteurs



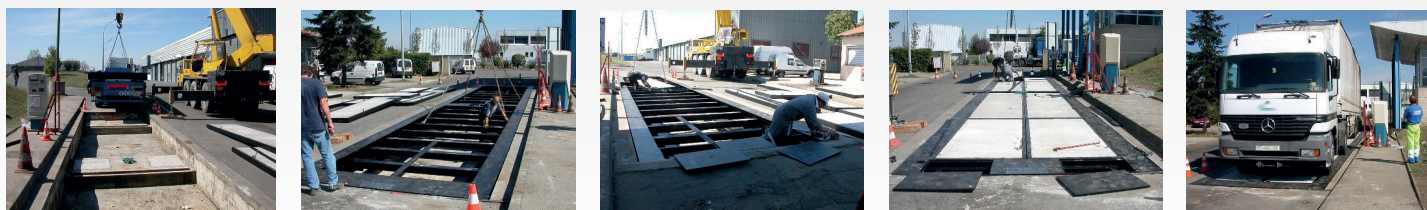
Poids/ Encombrement



	STRUCTURE		
	Panneau béton 2,70 m	Panneau béton 3,70 m	Panneau béton 4,50 m
POIDS par panneau (Kg)	950	1350	1500

DIMENSIONS	POIDS TOTAL (kg)	STRUCTURE		
		Nbre panneaux béton 2,70 m	Nbre panneaux béton 3,70 m	Nbre panneaux béton 4,50 m
14,40 mètres	16 670	4	4	
16 mètres	18 300	4		4
18 mètres	20 250		4	4
19,60 mètres	22 050			8

Etapas de Montage



Options / Accessoires

▶ Guide roues soudés sur la charpente



▶ Rampes panneaux béton
longueur 4,5 m



▶ Cadre de bordure de fosse

▶ Joint en T

Périphériques associés

Compatible avec l'ensemble des indicateurs et périphériques ARPEGE MASTER K



PC



IDE 400



IDE 500



LOGICIEL POWER WEIGHT



RP 75 HL



IDLC-2



Gestion informatisée des pesées
avec ou sans borne(s)

ARPEGE MASTERK

Bâtiment n°6 - 15, rue du Dauphiné
CS 40216 - 69808 St PRIEST Cedex
Tél : 33 (0)4 72 22 92 22
Fax : 33 (0)4 72 22 93 45
marketing@masterk.com

Nos fiches gratuites
sont téléchargeables
depuis notre site
www.masterk.fr

Votre contact