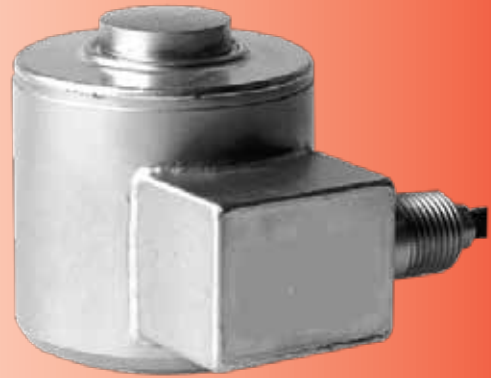


CAPTEUR MK

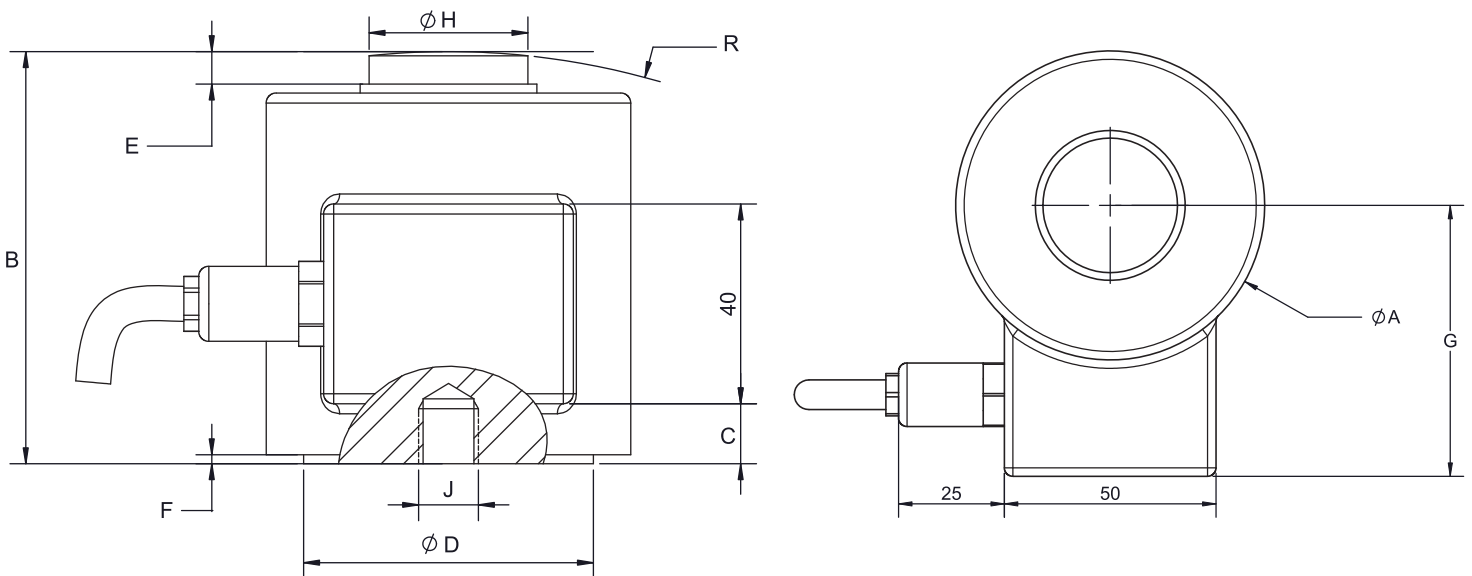
10, 25, 40, 60 et 100 tonnes



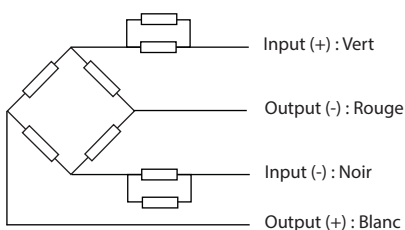
Descriptif

- ▶ Capteur de compression en inox à fond plat
- ▶ Indice de protection IP68
- ▶ Il trouve de multiples applications pour le pesage
- ▶ 3000 d en classe III OIML. Homologation européenne (option)
- ▶ Kit de montage en inox compatible avec l'ancienne génération de capteurs CP 10 et 15 tonnes
- ▶ Option ATEX

Schémas / câblage



Capacité/ dimensions	ØA	B	C	ØD	E	F	G	ØH	J	R
10, 25 t	73	82,5	12	58	6,5	1,8	64	31,8	M12x1,75	152
40, 60 t	105	127	34	82,5	8	11	87	58,7	M20x2,5	152
100 t	152,4	184	72	123,8	23,6	21,8	108	79,2	M20x2,5	432



Dimensions en mm

Caractéristiques

METROLOGIQUES

Capacité nominale (Cn)	10, 25, 40, 60, 100	t
Classe de précision	3000 divisions	d OIML
Erreur combinée	± 0.020	% Cn

ELECTRIQUES

Plage de tension d'alimentation	5... 12	V
Sensibilité nominale	$2 \pm 0,002$	mV/V
Impédance d'entrée (résistance)	450 ± 5	Ω
Impédance de sortie (résistance)	480 ± 5	Ω
Résistance d'isolement	> 5 000	M Ω

GENERALES

Surcharge mécanique admissible	150	% Emax.
Plage de temp. compensée	-10 ... +40	C°
Plage de temp. de fonctionnement	-35 ... +65	C°
Degré de protection	IP68	EN 60529
Matériau	Acier inoxydable	
Longueur du câble	10 t : 10 / 25-100 t : 20	m
Poids net capteur	10 t : 2,4 / 25 t : 3 / 40 t : 6,5 / 60 t : 7 / 100 t : 16	kg
Colisage	10t : 23x23x18 / 25 t : 27x23x18 / 40t : 24x24x23 / 60t : 24x24x24 / 100t : 24x24x27	cm
Poids net du colis	10 t : 3,2 / 25 t : 3,8 / 40 t : 7,5 / 60 t : 7,8 / 100 t : 17,1	kg

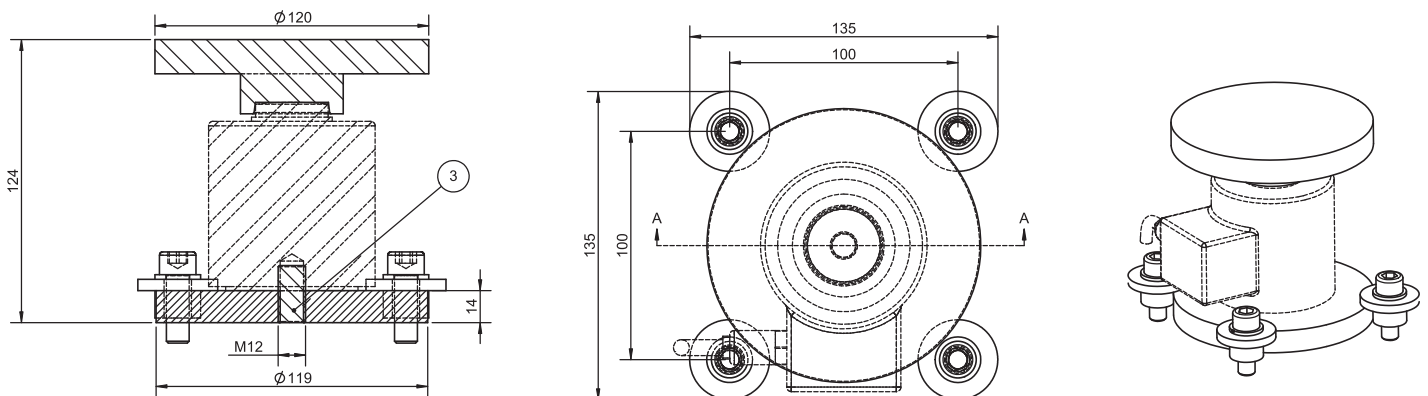
Kits

CAP MK

- Kit complet monté sur capteur
- Plaque inférieure à fixer par 4 vis
- Plaque supérieure d'appui à poser sur le capteur (appui sphérique)
- 4 douilles de positionnement (10 à 25 t)
- Visserie non livrée
- Capteur en sus

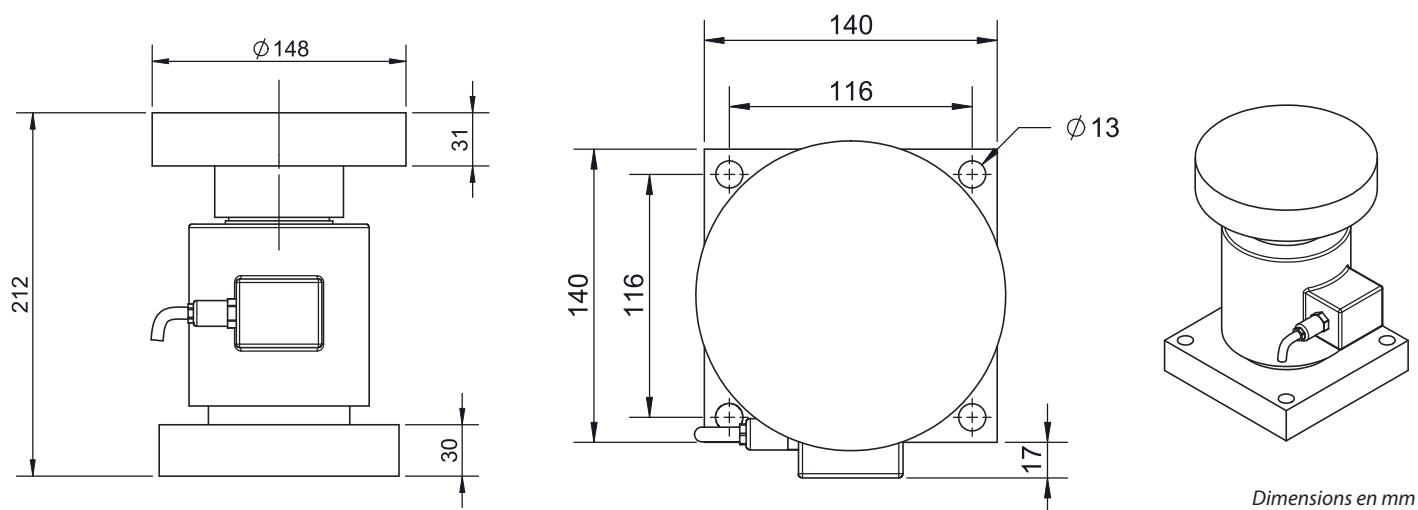


Pour capteur MK 10 - 25 t



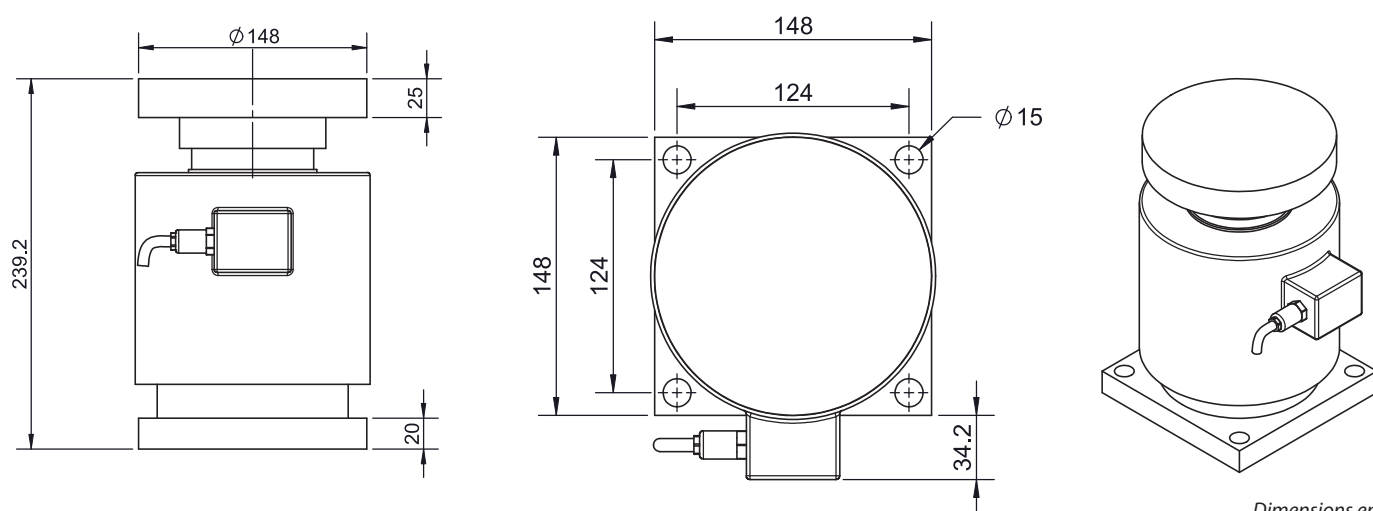
Dimensions en mm

Pour capteur MK 40 - 60 t



Dimensions en mm

Pour capteur MK 100 t



Dimensions en mm

ARPEGE MASTERK

Siège social
38 Avenue des Frères Montgolfier
BP 186 - 69680 CHASSIEU
Tél : 33 (0)4 72 22 92 22
Fax : 33 (0)4 78 90 84 16
marketing@masterk.com

Nos fiches produits
sont téléchargeables
depuis notre site

www.masterk.com

Votre contact