

## Logiciel WINSTAR

### Module

## GESTION RADIOACTIVITÉ



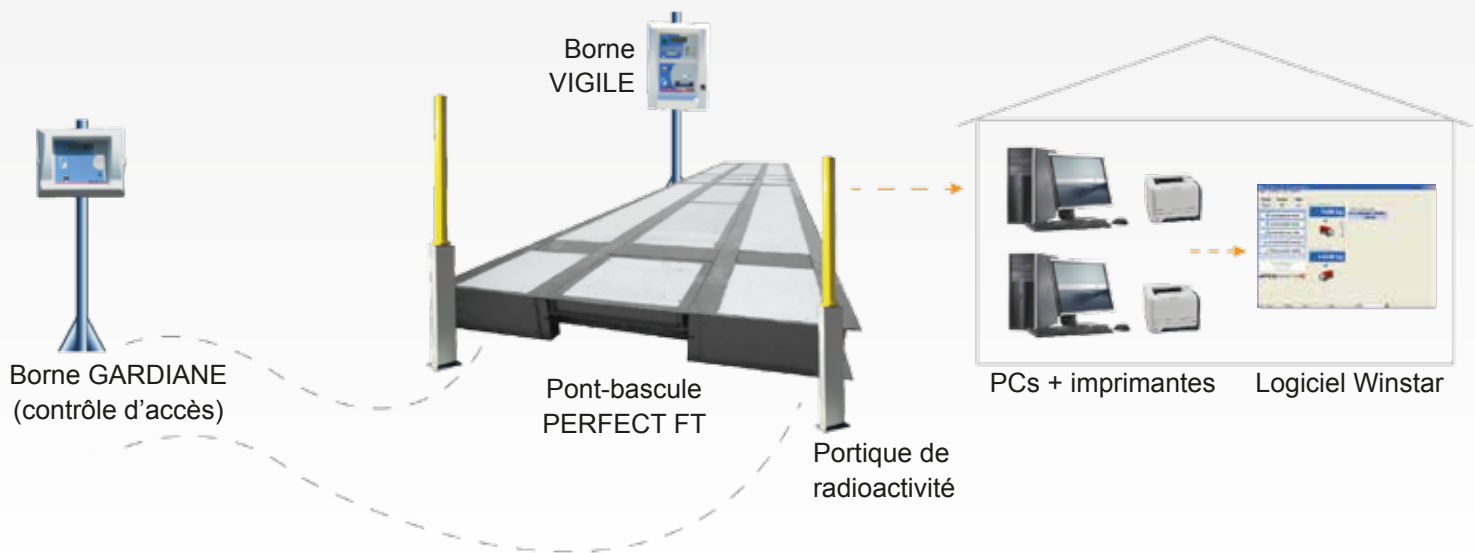
### Descriptif

Ce module « Gestion radioactivité » additionnel à Winstar permet de gérer les données d'un portique de mesure du taux de radioactivité.

Plusieurs modèles de portiques peuvent être gérés (nous consulter).

### Synoptique

Exemple de configuration :

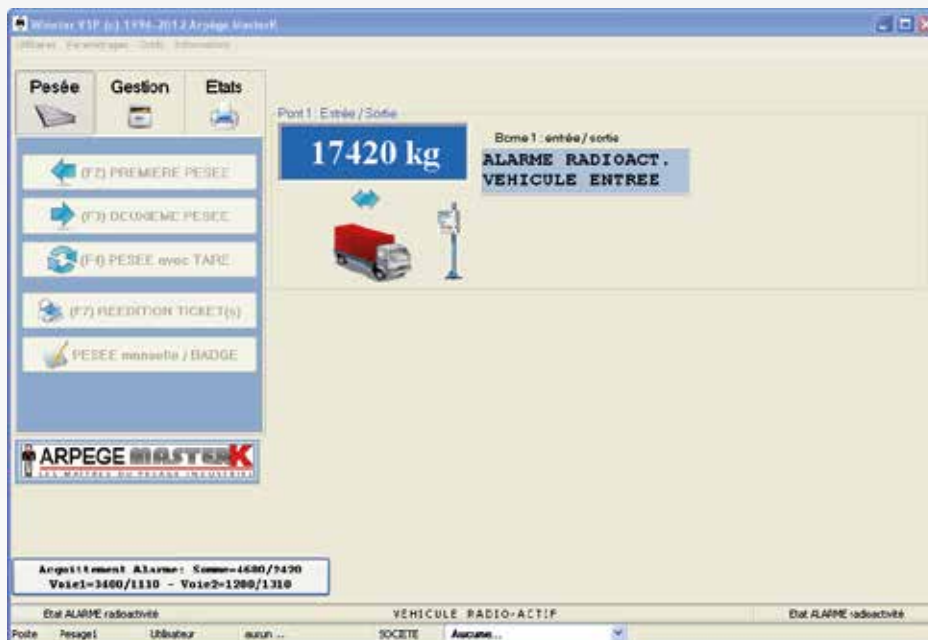


## GESTION RADIOACTIVITÉ WINSTAR

Ce module enregistre la valeur du taux de radioactivité détecté par le portique lors du passage d'un véhicule.

La valeur est automatiquement associée à la pesée et assure ainsi une parfaite traçabilité, pour tous les véhicules.

En cas de dépassement du seuil de contamination, une alerte visuelle est affichée, la valeur de la contamination est enregistrée et la commande de fin de pesée n'est pas activée (ouverture de barrière par exemple).



Exemple de fichier avec traçabilité radioactive

The screenshot shows the 'Fichier de Traçabilité de la Radioactivité' window. It features a table with the following data:

Autocrit	N° Pesée	Immatriculation	Poids Brut	Poids Tare	Date Pesée	Heure Pesée	N° Port	Alarme Radioact
5	3002	BB2238B	12520	9600	11/06/2012	15:47	1	True
4	3060	AA111AA	9760	9760	11/06/2012	15:46	1	Faux
3	3059	BB2238B	14240	9600	11/06/2012	15:46	1	Faux
2	3058	AA111AA	9240	4800	11/06/2012	15:45	1	Faux

Journal des évènements avec filtre prédéfini



**ARPEGE MASTERK**

Bâtiment n°6 - 15, rue du Dauphiné  
CS 40216 - 69808 St PRIEST - FRANCE  
Tél : +33 (0)4 72 22 92 22  
Fax : +33 (0)4 72 22 93 45  
marketing@masterk.com

Nos fiches produits  
sont téléchargeables  
depuis notre site  
[www.masterk.fr](http://www.masterk.fr)

Votre contact