

## Indicateur MAGIC



### Descriptif

Indicateur de pesage industriel compact, il répond à une majorité de besoins en milieu industriel.

Son logiciel et ses multiples protocoles permettent de réaliser des liaisons de communication avec les automates ou les ordinateurs (3 modes de fonctionnement possibles).

Compatible avec tous les capteurs analogiques (ou numériques AMK)

Le MAGIC dispose :

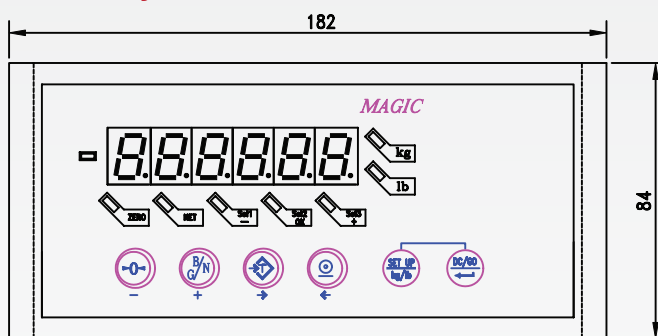
- d'un afficheur LED ROUGE sur 6 digits + signe moins (LED rouge H = 14 mm)
- de 7 voyants à LED : Zéro - Net - Seuil 1 - Seuil 2 - Seuil 3 - Symbole Kg ou Pound

Clavier intégré avec 6 touches : Zéro - Brut / Net - Tarage - Impression - Paramétrage - Validation

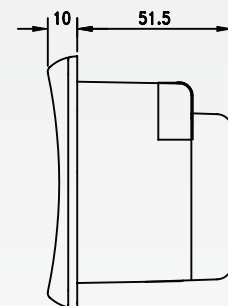
Version Inox IP 65 - Version ABS IP 41

### Schéma/Encombrement

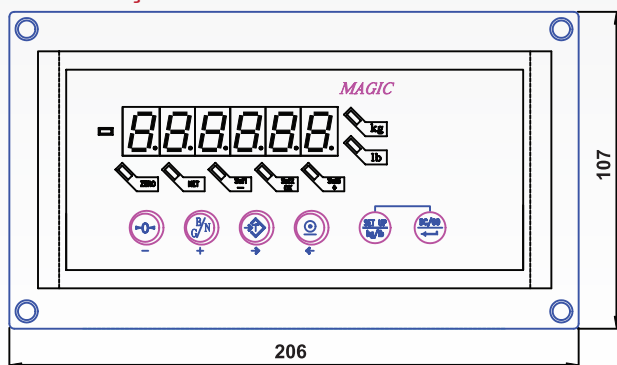
Façade Avant MAGIC Boîtier ABS



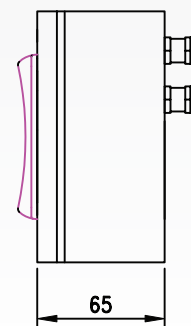
Côté Gauche MAGIC Boîtier ABS



Façade Avant MAGIC Boîtier INOX



Côté Gauche MAGIC Boîtier INOX



Dimensions en mm

## Caractéristiques

### GENERALES

Alimentation (version ABS)	12 V <sub>DC</sub> / Bloc secteur 220 V <sub>AC</sub> externe - (24 V <sub>DC</sub> en option)
Alimentation (version Inox)	220 V <sub>AC</sub> (cordon secteur)
Consommation	8 VA
Alimentation capteur analogique	5 V signal carré alternatif
Impédance de charge mini.	58 Ω
Température d'utilisation	-10 ° / +40 ° C
Température de stockage	-20 ° / +60 ° C
Poids de l'indicateur (kg)	1,2 kg (Inox) / 0,400 kg (ABS)
Colisage (cm) (Lxlxp)	27,6 x 16,8 x 17,8 (Inox) / 22,4 x 17 x 10 (ABS)
Poids du colis (kg)	1,6 kg (Inox) / 0,500 kg (ABS)

### CARACTERISTIQUES METROLOGIQUES selon norme EN 45 501

Précision maximale de pesage	5 000 échelons selon norme EN 45 501 / OIML R76/ classe III
Résolution interne	1/10ème d'échelon
Valeur échelon de tension minimale homologuée	0,75μV pour 5 V d'alimentation
Cadence de mesure	de 10 à 90 mesures par seconde

## Avantages

- ▶ Boîtier compact intégrable en face avant d'une armoire, d'un pupitre
- ▶ Raccordement électrique par bornier à fil pincé pour fil rigide ou souple de 0,14 à 1 mm<sup>2</sup>

## Connexions et périphériques

### Ports de communication de base :

- 1 liaison série RS232 (COM1)

### Options :

- Carte RS232 (COM2)
- Carte RS485 (COM2)
- Carte fille 0-10 V (isolation galvanique) (COM2)
- Carte fille 4-20 mA (isolation galvanique) (COM2)
- Carte boucle de courant (active ou passive) (COM2)
- Ethernet (XPort), pour envoi des poids BRUT/TARE/NET et réception des commandes de base (COM2)
- 4 entrées/ 4 sorties
- Interface numérique CAN : MASTER CAN : capteurs numériques en option (non cumulable avec entrée analogique)

### Gestion des périphériques :

Imprimantes disponibles par défaut (en liaison série) :

- ILA 350 : imprimante listing AMK 80 colonnes (1 exemplaire de ticket)
- IGA 810 : imprimante listing AMK 42 colonnes (3 exemplaires de ticket)
- IBA 40 : imprimante listing AMK 40 colonnes (2 exemplaires de ticket)

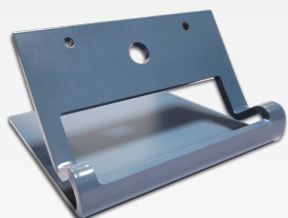
### Liste des protocoles de communication par liaison série :

- COM 1 : - Répétiteur de poids
- Protocole JBUS/ MODBUS
  - Protocole COMIDM
  - Protocole ERIC
  - Impression d'un ticket en Brut
  - Impression d'un ticket en Net
  - Impression d'un ticket en Brut/ Tare/ Net

- COM 2 : - Protocole ERIC  
 - Protocole COMIDM  
 - Protocole JBUS/ MODBUS  
 - Répétiteur de poids  
 - Impression d'un ticket en Brut  
 - Impression d'un ticket en Net  
 - Impression d'un ticket en Brut/ Tare/ Net  
 - Emission des poids Brut/ Tare/ Net sur Ethernet  
 - Répétiteur de poids sur Ethernet  
 - Protocole MODBUS TCP sur Ethernet  
 - Protocole COMIDM sur Ethernet  
 - Protocole ERIC sur Ethernet  
 - Impression d'un ticket en Brut sur Ethernet  
 - Impression d'un ticket en Net sur Ethernet  
 - Impression d'un ticket en Brut/ Tare/ Net sur Ethernet

## Accessoires/Options

### Accessoires



Support de table  
pour MAGIC ABS



Support mural pour  
MAGIC ABS

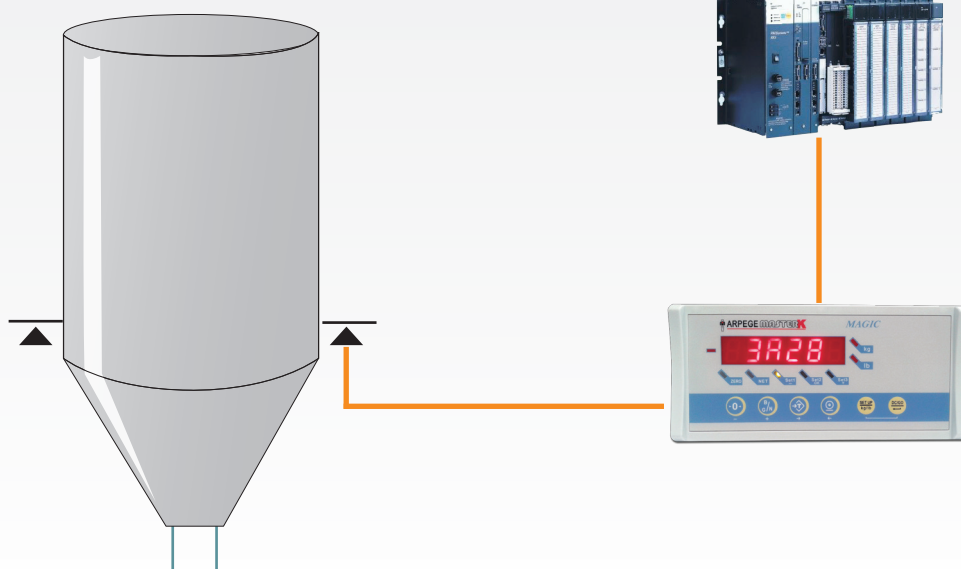


Support mural pour  
MAGIC Inox

### Options

- Indicateur version ATEX

## Synoptique



**APPLICATION INDUSTRIE**

Ce mode de base permet d'afficher le poids, d'imprimer un ticket de pesage et d'activer des relais (si carte option présente)

Description des entrées/ sorties (4I/4O)

E1 : Impression

E2 : Mise à zéro

E3 : Effacement de la tare

E4 : Tarage (TSA)

S1 : Seuil 1

S2 : Seuil 2

S3 : Seuil 3

S4 : Acquiescement commande d'une entrée

**ARPEGE MASTERK***Siège social*

38 Avenue des Frères Montgolfier

BP 186 - 69680 CHASSIEU

Tél : 33 (0)4 72 22 92 22

Fax : 33 (0)4 78 90 84 16

marketing@masterk.com

Nos fiches produits  
sont téléchargeables  
depuis notre site

[www.masterk.com](http://www.masterk.com)

Votre contact