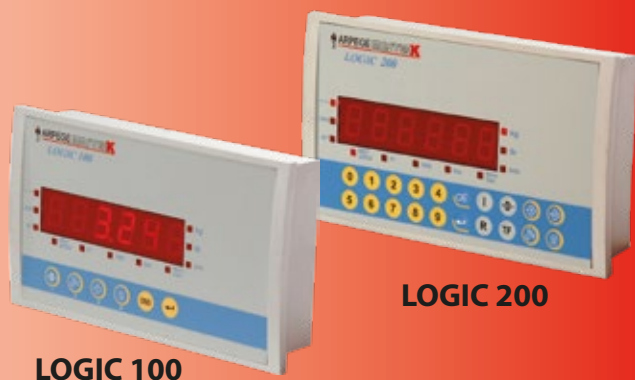


Indicateurs LOGIC 100/200



APPROVED
CE M

Descriptif

La gamme d'indicateur LOGIC 100/200 est destinée aux applications balances, plateformes, trémies peseuses...

Elle répond aux besoins de pesage industriel : impression d'un ticket, liaison ordinateur, liaison automate via carte Entrée Sortie TOR et sortie analogique / DSD (Dispositif de sauvegarde des données intégré).

Il existe différents logiciels métiers (voir fiches programmes)

Interface opérateur :

- ▶ Afficheur LED rouge 6 digits, hauteur 20 mm
- ▶ Deux configurations de clavier :
 - ▶ LOGIC 100 => Clavier 6 touches
 - ▶ LOGIC 200 => Clavier 20 touches numériques et touches de fonction dédiées

Capacité mémoire DSD : 14 000 enregistrements

Ports de communication de base :

- ▶ 2 ports de communication liaison série : 1 RS232 et 1 RS485

Montage : sur table, encastré en armoire (uniquement en version ABS), fixation murale ou sur colonne.

La gamme LOGIC 100/200 est disponible en version ABS (IP54) et en version Inox (IP65)

- ▶ Bus de terrain autonome avec Passerelle MASTERCAN (CAN MK-FB)



Caractéristiques

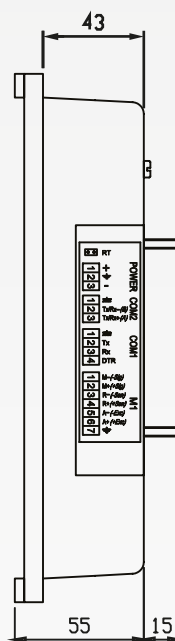
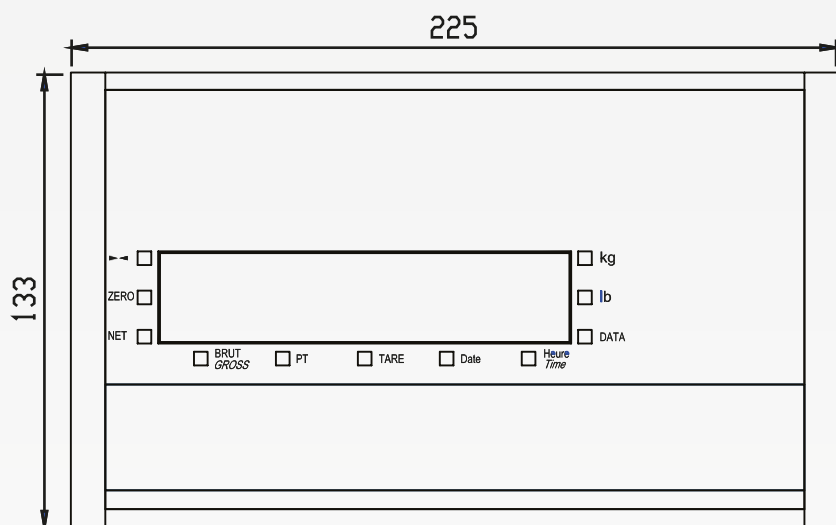
GENERALES

Alimentation	Bloc secteur 220 V _{AC} / 12 V _{DC} (ABS) / Alimentation secteur 230 V (-15/+10%) intégrée (Inox)
Option	12 V _{DC} (-12%/ +120 %) ou 24 V _{DC} (-45%/ +10 %)
Consommation	100 mA à 300 mA maximum sous 12 V _{DC} , selon la configuration
EMC	selon norme EN 45 501:1992
Alimentation capteur analogique	5 V signal alternatif
Impédance de charge mini.	58 Ω soit 6 capteurs de 350 Ω
Température d'utilisation	-10 °/ + 40 ° C
Température de stockage	-20 °/ +60 ° C
Poids de l'indicateur (kg)	0,75 kg (ABS)/ 1,8 kg (Inox)
Colisage (cm)	33x13x25,4 (ABS et Inox)
Poids du colis (kg)	1,15 kg (ABS) / 2,2 kg (Inox)

CARACTERISTIQUES METROLOGIQUES selon norme EN 45 501:1992

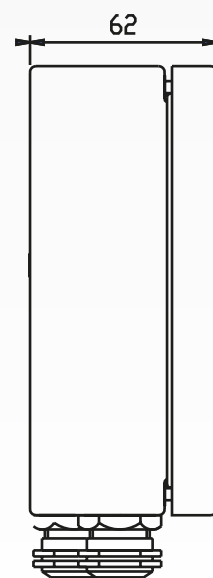
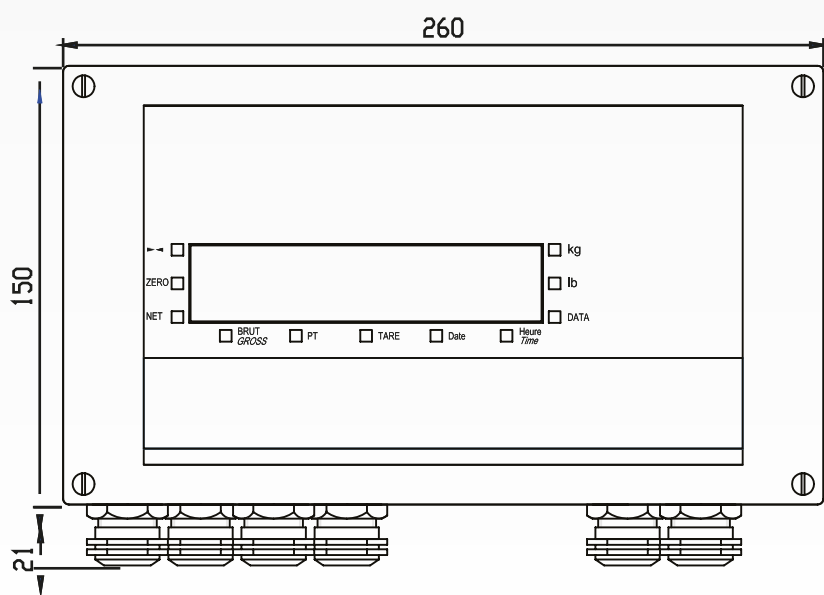
Précision maximale de pesage	5 000 échelons / classe III
Résolution interne	1/10ème d'échelon
Valeur échelon de tension minimale homologuée	1µV
Cadence de mesure	10 à 90 mesures par seconde

LOGIC 100/200 ABS



Vue de dessous

LOGIC 100/200 INOX



Vue côté gauche

Dimensions en mm

Avantages

- ▶ Cette gamme d'indicateurs dispose d'une offre de logiciels métier répondant à différents process de pesage (voir fiches programme)
- ▶ Afficheur LED Rouge
- ▶ Encastrable dans armoire industrielle (version ABS)
- ▶ 2 ports de communication RS

Options

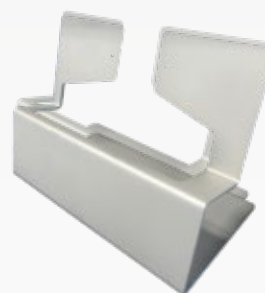
- ▶ **Cartes options E/S ***
 - 4E/4S
 - 4E/4S + 0/10V ou 4/20 mA
- ▶ Passerelle MASTERCAN (CAN MK-FB)

** L'intégration des options est dépendante du programme de l'indicateur et ne sont pas toutes cumulables (voir fiche programme)*

Accessoires



Support de table
pour LOGIC ABS



Support de table
pour LOGIC INOX



Fixation murale
Inox



Fixation pour encastrement
en face avant armoire
(ABS uniquement)



Support colonne Inox
(1 m avec équerre de
fixation pour l'indicateur)

ARPEGE MASTERK

Siège social
Bât n°6 - 15 Rue du Dauphiné
CS40216 - 69808 SAINT PRIEST
Tél : 33 (0)4 72 22 92 22
Fax : 33 (0)4 72 22 93 45
marketing@masterk.com

Nos fiches produits
sont téléchargeables
depuis notre site
www.masterk.fr

Votre contact